

CEMBRIT PERMABASE



Plāksne apmetamām virsmām

„Cembrit Permabase” plāksni izmanto vēdināmu fasāžu ierīkošanai. To stiprina pie jau iepriekš sagatavota karkasa konstrukcijas kā pamatni plānam apdares apmetumam. Plāksne piemērota gan jaunu, gan atjaunojamu ēku ārējām un iekšējām virsmām.

Plāksne, kas izgatavota no portlandcimenta un citām minerālvielām, un ir pastiprināta ar stikla šķiedras sietu, ir ļoti izturīga un stabila. Arī izliektas virsmas apdari veidot ar šo plāksni nav problemātiski, jo „Cembrit Permabase” plāksnes var izliekt 1,5 metru rādiusā, bet „Permabase Flex” plāksnes ārējos taisnos leņķos — par 15 centimetriem lielākā rādiusā.

Neskatoties uz to, ka plāksne ir ļoti izturīga, to ir viegli apstrādāt un griezt. Plāksni var pārgriezt, izmantojot lineālu un parastu nolaužamo asmeņu nazi.

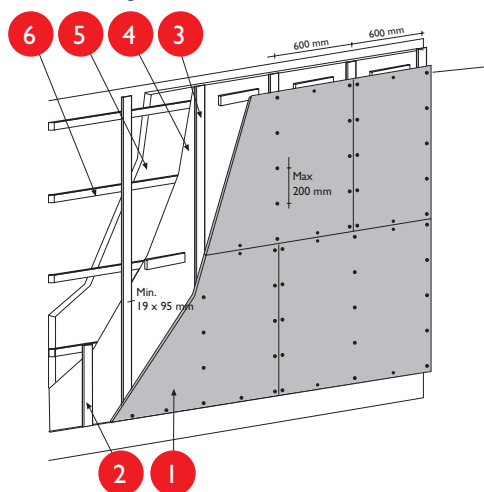
Lietotāju pieredze runā pati par sevi: „Permabase” plāksnes tiek lietotas jau vairāk nekā 15 gadus visdažādākajos klimatiskajos apstākļos.

TEHNISKIE DATI

Izmēri	900 x 1800 x 12,5 mm 900 x 2600 x 12,5 mm* 1200 x 2000 x 12,5 mm*
	Permabase Flex 1200 x 2000 x 12,5 mm*

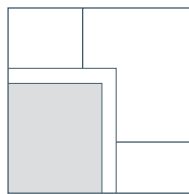
* Izmērs jāpasūta

Attālumi starp pašvītņgriezies skrūvi un plākšņu stiprinājums / sienas konstrukcija



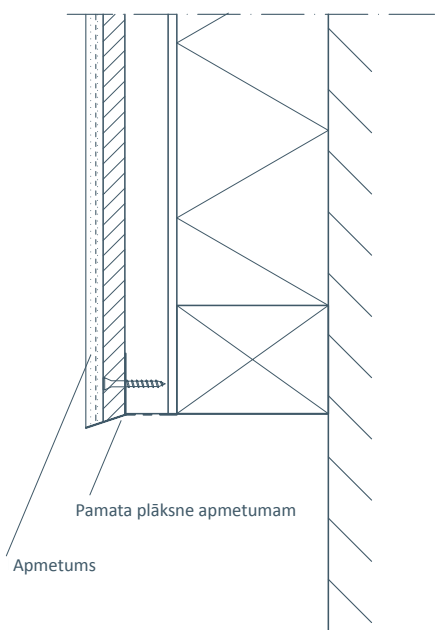
- 1 „Permbase” plāksne, 12,5 mm;
- 2 Papildus karkasa balsta brūkas ēkas apakšā/augšā (skat. vietējos būvniecības noteikumus);
- 3 Karkasa brūkas, min. 20 x 95 mm;
- 4 Aizsardzība pret vēju. „Cembrit Windstopper” plāksnes, 6 mm vai 9 mm biezas;
- 5 Siltumizolācija;
- 6 Karkasa sistēma /papildus karkasa konstrukcija atkarībā no siltumizolācijas biezuma.

Atveru apdare

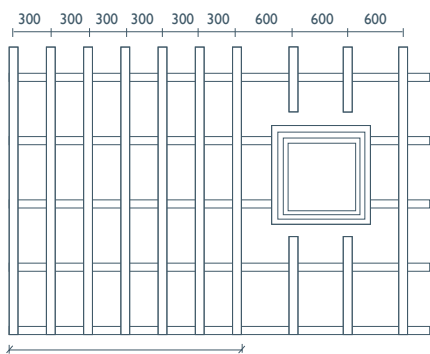


Veidojot atveru apdari, plākšņu šuvēm jābūt tādām, kā norādīts attēlā.

Apmetuma pamata plāksne Ēkas sienas apakša



Attālumi starp karkasa konstrukcijām



Attālums no ēkas stūra 2000 mm

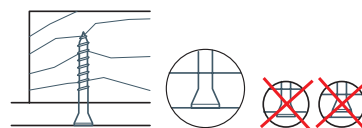
Attālumi starp vertikāliem karkasa elementiem, pie kuriem stiprina plāksni — 600 mm.

Pie ēkas stūriem, 2000 mm no malas, vertikālos karkasa elementus sablīvē līdz 300 mm.

Plāksnes prasiet visos partneru veikalos!

„Cembrit” Oy – viens no lielākajiem šķiedrcementa plākšņu ražotājiem pasaulē.
www.cembrit.lv

Pašvītņgriezies skrūvju galviņas



Pašvītņgriezies skrūves galviņa nevar palikt ārā no plāksnes virsas. To nedrīkst arī pārāk dziļi ieskrūvēt plāksnē. Nerūsējošā tērauda pašvītņgriezies (A2) galviņai ir jābūt konusa formas > 11 mm diametrā.