

Knauf
WHITE

Knauf
GREEN

Knauf
BROWN

Knauf
RED

Knauf
BLUE

K716

01/2014

Knauf BLUE

Īpaši izturīga ģipškartona plāksne

Materiāls

Knauf BLUE ir **īpaši izturīga**, kā arī **impregnēta un ugunsizturīga** ģipškartona plāksne. Tā sastāv no impregnēta ģipša kodola ar tam pievienotu stiklšķiedru (mehāniskās izturības un uguns pretestības paaugstināšanai), ar augstvērtīgu zilās krāsas kartona pārklājumu. Plāksnes tips – DFIRH2.

Uzglabāšana un transports

Uzglabāšanas nosacījumi: sausā vietā uz paletēm. Knauf BLUE plāksnes vienmēr pārnēsāt vertikāli un uzglabāt guļus. Uzglabāšanas laiks: neierobežots.

Īpašības

Knauf BLUE ģipškartona plāksne ir piemērota celtniecības konstrukcijām ar paaugstinātām prasībām:

- ugunsdrošība (paaugstināta ugunsdrošība GKFI),
- skaņas izolācija (elastība un lielāka plāksnes masa),
- mehāniskā izturība (augsta cietība un stiprība),
- stabils apšuvums (liela stiprība un palielināts blīvums),
- mitrumizturība (īpašais impregnējums saskaņā ar DIN 18180 un LVS 96:1998).

Ugunsdrošība

Atbilst **A2-s1,d0** klasei pēc **LVS EN 13501-1** un **LBN 201-07**, nedegošs pēc **DIN 4102**.

Skaņas izolācija

Knauf karkasa sienas ar karkasa konstrukciju no Knauf MW profiliem un dubulto 12,5 mm Knauf BLUE apšuvumu var sasniegt skaņas izolācijas rādītāju $R_{w,R}$ līdz pat 63 dB.

Pielietojums

Knauf BLUE lietojuma piemēri:

- skolu un sporta telpas;
- slimnīcas;
- piemērots kritiskās un paaugstinātas noslodzes zonās;
- izturīgs, triecienizturīgs apšuvums;
- mitras telpas.

Speciālās Knauf sistēmas:

- D11 Knauf ģipškartona plākšņu griesti;
- D131 Knauf pašnesošie griesti;
- D15 Knauf koka siju griestu konstrukciju apšuvumi;
- K375 sistēma telpa-telpā Knauf Cubo;
- W12 Knauf koka karkasa starpsienas;
- W13 Knauf ugunsdrošās sienas;
- W14 Knauf starpsienas ar paaugstinātu skaņas izolāciju;
- W15 Knauf BLUE plākšņu sienas;
- W61 Knauf sausais apmetums un sienu apšūšana;
- W62 Knauf sienu apšūšana un šahtu sienas;
- DIA1 Knauf BLUE plākšņu sistēmas: metāla karkasa starpsienas, drošības tehnika, koka statņu konstrukcijas, mansarda apšuvumi.

Montāža

Apstrāde (griešana)

Knauf BLUE zāgēt ar cirkulāro zāģi vai griezt ar nazi (pārgriezt vienas puses kartonu, lauzt griezumā vietā, pārgriezt otras puses kartonu). Veikt griezto malu apstrādi ar rīvi.

Stiprināšana uz karkasa

Stiprināšanas attālumi saskaņā ar attiecīgās Knauf sistēmas tehnisko datu lapu norādījumiem. Maksimālie skrūvju attālumi sienām un starpsienām vienas kārtas apšuvumam 25 cm, uz griestiem – 17 cm. Skrūvēt skrūves, viegli iegremdējot skrūves

galviņu. Plāksnes apšuvumam novietot vienu pie otras ar gala malu nobīdi ne mazāku kā 40 cm, lai neveidotos krustveida šuves. Skrūvju izvēle ir atkarīga no apšuvuma kārtām un karkasu veidojošajiem profiliem.

Stiprināšana kā "sausajam apmetumam"

Sausu un nesasalūšu pamatni pilnībā attīrīt no brīvajām daļiņām, vecā krāsojuma un netīrumiem. Virsmas gruntēt atkarībā no pamatnes. Plāksnes piestiprināt ar Knauf Perfix pikām vai Knauf Fugenfüller Leicht joslām.

Skavas

Sienām ar apšuvumu vai dubulto apšuvumu otrā kārtā ir piestiprināma ar skavām, piemēram, ar firmas Haubold metāla skavām (tips KG 722 CD NK GEH – īpašās sveķotas skavas).

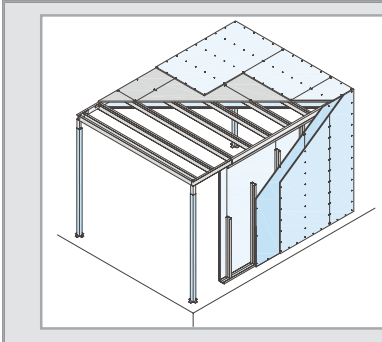
Skrūvēšana/Naglas/Skavas karkasa konstrukcijā saskaņā ar DIN 18181 un LVŠ 97:1998



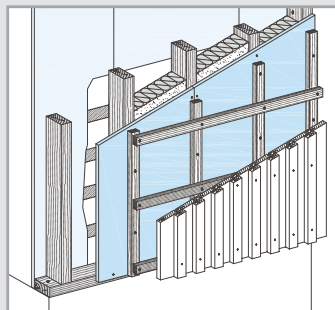
Skrūvēšana ar Knauf XTN skrūvēm			
Apšuvums	1. kārtā	2. kārtā	3. kārtā
12,5 mm	3,9x23	-	-
2x12,5 mm	3,9x23	3,9x38	-
3x12,5 mm	3,9x23	3,9x38	3,9x55

Stiprinājums	Stiprināšanas dziļums kokā
Knauf XTN skrūve	$\geq 5 d_n$
Metāla skavas	$\geq 15 d_n$
Naglas, gludas	$\geq 12 d_n$
Naglas, rievotas	$\geq 8 d_n$

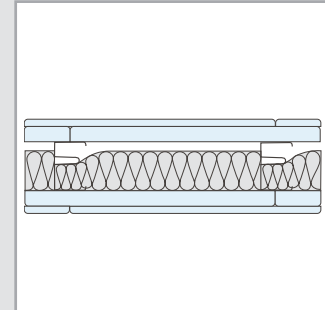
d_n – savienotāja (skrūve, nagla, skava) diametrs



1. zīm. K375 sistēma telpā telpā Knauf Cubo ar Knauf BLUE plākšņu apšuvumu



2. zīm. W55 Knauf koka statņu ārsiena. Knauf BLUE plākšņu apšuvums



3. zīm. W14 Knauf karkasa starpsiena ar MW profiliem un apšuvumu 2 x 12,5 mm Knauf BLUE $R_{w,R}$ līdz 63 dB

Virsmas apstrāde

Šuvju tehnika

levērot tehniskās lapas "Knauf šuvju tehnika" norādījumus. Neizmantojot šuvju lenti, špaktelēšana ar rokām ar Knauf Uniflott. Pēdējai špaktelēšanas kārtai kā smalko špakteli izmanto Knauf Sheetrock All Purpose. Vairākkārtu apšuvumiem apakšējo kārtu šuves aizpilda, ārējās kārtas šuves špaktelē. Redzamās skrūvju galviņas tāpat nošpaktelē. Špaktelēšanu var veikt tikai tad, ja vairs nav iespējamas lielas plākšņu garuma izmaiņas, pie-

mēram, mitruma vai temperatūras izmaiņu ietekmē. Špaktelēšanas laikā telpas gaisa temperatūra nedrīkst būt zemāka par +10°C. Lejamo grīdu gadījumā plāksnes špaktelē tikai pēc grīdas iekļāšanas. Ieteikums: redzamo apšuvuma kārtu griezto malu šuves neatkarīgi no špaktelēšanas materiāla špaktelē, izmantojot papīra šuvju lentes.

Virsmas apstrāde

Knauf ģipškartona plāksnes pirms virsmas apstrādes ir attiecīgi jāgruntē:

- pirms tapsēšanas – ar Knauf tapsēšanas grunti vai Knauf Tiefengrund,
- pirms krāsošanas, flizēšanas (flizējot nepieciešams dubultais apšuvums) – ar Knauf Tiefengrund,
- pirms apmešanas – ar Knauf Putzgrund.

Tehniskie dati

Plākšņu biezums:	12,5 ± 0,5 mm; 15,0 ± 0,5 mm
Plākšņu platums:	1200 ^{0,4} mm
Plākšņu garums:	2600 ^{0,5} mm, 3000 ^{0,5} mm
Malu veids:	HRAK
Plākšņu svars:	12,8 kg/m ² (12,5 mm) 15,5 kg/m ² (15,0 mm)
Izturība liecē:	
■ garenvirzienā	$\geq 8,3$ N/mm ²
■ šķērsvirzienā	$\geq 4,0$ N/mm ²

Siltumvadītspēja: 0,25 W/(m.K), atbilstoši LVS EN12524

Ūdens tvaiku difūzijas koeficients: ≤ 10 , atbilstoši LVS EN 12524

Būvmateriālu klase un ugunspretētība: atbilst A2-s1,d0 klasei pēc LVS EN 13501-1 un LBN 201-07, nedegošs pēc DIN 4102.

Citi norādījumi

Veicot flīžu līmēšanu, izmantot elastīgu flīžu līmi Knauf K2 vai Knauf K4. Apšūšana šķērsvirzienā uz profiliem paaugstina konstrukciju stabilitāti, kas ir ieteicama arī griestu apšuvuma gadījumā. Knauf BLUE nav ieteicams pakļaut ilgstošai tiešas atmosfēras iedarbībai.

Knauf info centrs:

+371 67 032 999

info@knauf.lv

www.knauf.lv

Knauf sistēmas būvfizikālās, statiskās un tehniskās īpašības tiek pilnībā garantētas tikai tad, ja ir lietotas Knauf sistēmas sastāvdaļas vai īpaši Knauf ieteikti produkti.

SIA Knauf, Daugavas iela 4, Saurieši, Stopiņu nov., LV-2118, Latvija, tālr.: (+371) 67 032 999, fakss: (+371) 67 032 969

SIA Knauf patur tiesības tehnisko izmaiņu veikšanai. Garantija attiecas tikai uz materiāla nevainojamām īpašībām. Materiāla patēriņa, daudzuma un izpildījuma rādītāji ir pieredzes rezultātā iegūti lielumi, kas nevar tikt attiecināti uz katru individuālu gadījumu tiešā nozīmē. Dotās vērtības neatbrīvo pierādīju / pārdevēju no produkcijas derīguma pārbaudes attiecīgajam pielietojumam. Izdevumu aizsargā autoritātes. Izmaiņas, pārpublicējumi un kopijas, arī fragmenti, iespējami tikai ar SIA Knauf atļauju.