

Knauf  
WHITE

Knauf  
GREEN

Knauf  
BROWN

Knauf  
RED

Knauf  
BLUE

K 711

09/2008

## K 711 Knauf White – standarta ģipškartona plāksne

### Materiāls

*Knauf White* (GKB) ģipškartona plāksne sastāv no ģipša kodola ar kartona pārklājumu. Plāksnes tips – A.

#### Uzglabāšana un transports

Uzglabāšanas nosacījumi: sausā vietā uz paletēm. *Knauf White* plāksnes vienmēr pārnēsāt vertikāli un uzglabāt guļus. Uzglabāšanas laiks: neierobežots.

### Īpašības

*Knauf White* ģipškartona plāksne ir stabila un mehāniski izturīga. Nesatur veselībai kaitīgus materiālus. Viegli un vienkārši transportējama. Atbilst DIN 1880/LVS EN520 prasībām.

#### Ugunsdrošība

Atbilst **A2-s1,d0** klasei pēc **LVS EN 13501-1** un **LBN 201-07**, nedegošs pēc **DIN 4102**.

#### Skaņas izolācija

Materiāla būvfizikālās īpašības nodrošina efektīvu pielietojumu skaņu izolējošās konstrukcijās:

- starpsienās W111/112;
- sienu apšūšanā W623, W625;
- griestu konstrukcijās D112, D113.

Piem.: starpsienu tips W116 ar *Knauf White* nodrošina starpdzīvokļu skaņas izolāciju  $R_{w,R} > 54$  dB, atbilstoši LBN 016-03.

### Pielietojums

*Knauf White* paredzēta izbūvei iekšējās sienās, starpsienās un griestiem.

Sienu, starpsienu un griestu apšuvumam uz karkasa, veicot mansarda apšuvumu, griestu iekāršanai zem „melnajiem” griestiem vai koka sijām.

Kā „sausais apmetums”, piem., uz betona, uz mūra, izmantojot montāžas līmi *Knauf Perifix*. Kā sienu apšuvums nelīdzenu virsmu izlīdzināšanai.

Brīvi esošu cauruļu apšuvumam.

Uguns izturība starpsienām līdz F30.

## Montāža

### Apstrāde (griešana)

*Knauf White* griezt ar nazi (pārgriezt vienas puses kartonu, lauzt griezuma vielā, pārgriezt otras puses kartonu). Veikt griezto malu apstrādi ar rīvi un ēveli.



### Stiprināšana uz karkasa

Stiprināšanas attālumi saskaņā ar attiecīgās Knauf sistēmas tehnisko datu lapu norādījumiem. Maksimālie skrūvju attālumi sienām un starpsienām vienas kārtas apšuvumam 25 cm, uz griestiem – 17 cm. Skrūvēt skrūves, viegli iegremdējot skrūves galviņu. Plāksnes apšuvumam novietot vienu pie otras ar gala malu nobīdi ne mazāku kā 40 cm, lai

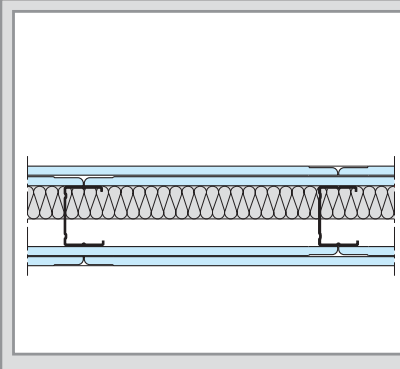
### Skrūvēšana ar *Knauf TN* skrūvēm

Apšuvums	1. kārtā	2. kārtā	3. kārtā
12,5 mm	3,5x25	-	-
2x12,5 mm	3,5x25	3,5x35	-
3x12,5 mm	3,5x25	3,5x35	3,5x55

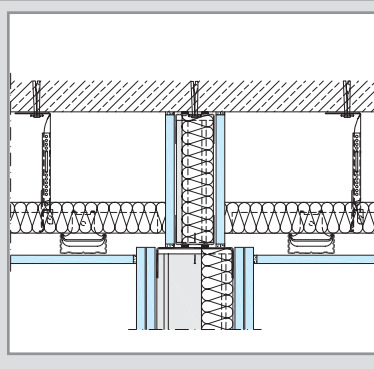
neveidotos krustveida šuves. Skrūvju izvēle ir atkarīga no apšuvuma kārtām un karkasu veidojošajiem profiliem.

### Stiprināšana kā "sausajam apmetumam"

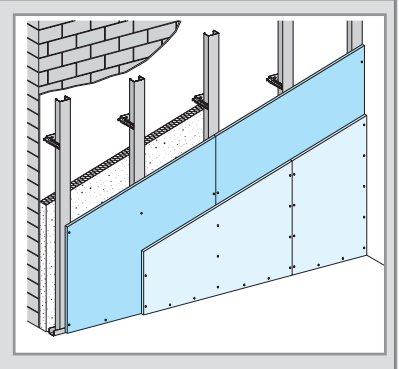
Sausu un nesasalušu pamatni pilnībā atīrīt no brīvajām daļiņām, vecā krāsojuma un netīrumiem. Virsmas gruntēt atkarībā no pamatnes. Plāksnes piestiprināt ar *Knauf Perfix* pikām vai *Knauf Fugenfüller Leicht* joslām.



1. zīm. W112 metāla karkasa starpsiena.  
2x12,5 *Knauf White* (GKB).  
Ugunsdrošības klase EI 30



2. zīm. D11 griestu starptelpas blīvējums ar plākšņu starpsienu *Knauf White* (GKB). Aprēķinātie garenvirziena skaņas izolācijas rādītāji  $R_{L,w,R}$  65 dB



3. zīm. W623 2x12,5 *Knauf White* (GKB).  
Pieļaujama sienas augstums maks. 10 m

## Virsmas apstrāde

### Šuvju tehnika

Ievērot tehniskās lapas "Knauf šuvju tehnika" norādījumus. Neizmantojot šuvju lenti, špaktelēšana ar rokām ar *Knauf Uniflott* vai *Knauf Trias*. Pēdējai špaktelēšanas kārtai kā smalko špakteli izmanto *Knauf F1*. Vairākkārtu apšuvumiem apakšējo kārtu šuves aizpilda, ārējās kārtas šuves špaktelē. Redzamās skrūvju galviņas tāpat nošpaktelē. Špaktelēšanu var veikt tikai tad, ja vairs

nav iespējamas lielas plākšņu garuma izmaiņas, piemēram, mitruma vai temperatūras izmaiņu ietekmē. Špaktelēšanas laikā telpas gaisa temperatūra nedrīkst būt zemāka par +10°C. Lejamo grīdu gadījumā plāksnes špaktelē tikai pēc grīdas iekļāšanas. Ieteikums: redzamo apšuvuma kārtu griezto malu šuves neatkarīgi no špaktelēšanas materiāla špaktelē, izmantojot papīra šuvju lentes.

### Virsmas apstrāde

*Knauf* ģipškartona plāksnes pirms virsmas apstrādes ir attiecīgi jāgruntē:

- pirms tapsēšanas – ar *Knauf* tapsēšanas grunti vai *Knauf Tiefengrund*,
- pirms krāsošanas, flīzēšanas (flīzējot nepieciešams dubultais apšuvums) – ar *Knauf Tiefengrund*,
- pirms apmešanas – ar *Knauf Putzgrund*.

## Tehniskie dati

Plākšņu biezums: 9,5 ± 0,5 mm; 12,5 ± 0,5 mm  
Plākšņu platums: 1200<sup>0,4</sup> mm  
Plākšņu garums: 2000 mm, 2200 mm, 2400 mm, 2500 mm, 2600 mm, 2700 mm, 2800 mm, 3000 mm (garuma pielaiide<sup>0,5</sup> mm)  
Malu veids: HRAK  
Plākšņu svars: 8,1 kg/m<sup>2</sup> (9,5 mm)  
10,3 kg/m<sup>2</sup> (12,5 mm)

### Izturība liecē:

- garenvirzienā ≥ 6,8 N/mm<sup>2</sup>
  - šķērsvirzienā ≥ 3 N/mm<sup>2</sup>
- Siltumvadītspēja: 0,25 W/(m·K), atbilstoši LVS EN12524

Ūdens tvaiku difūzijas koeficients: μ 10, atbilstoši LVS EN 12524  
Būvmateriālu klase un ugunspretestība: atbilst A2-s1,d0 klasei pēc LVS EN 13501-1 un LBN 201-07, nedegošs pēc DIN 4102.

## Citi norādījumi

Veicot flīžu līmēšanu, izmantot elastīgu flīžu līmi *Knauf Flexkleber* vai *Knauf Bau und Fliesenkleber*. Apšūšana šķērsvirzienā uz profiliem paaugstina konstrukciju stabilitāti, kas ir ieteicama arī griestu apšūvuma gadījumā. *Knauf White* plāksnes nevar tikt izmantotas ārdarbiem.

+371 67 032 999

www.knauf.lv

info@knauf.lv

*Knauf* sistēmas būvfizikālās, statiskās un tehniskās īpašības tiek pilnībā garantētas tikai tad, ja ir lietotas *Knauf* sistēmas sastāvdaļas vai īpaši *Knauf* ieteikti produkti.

**KnaufSIA** Daugavas iela 4, Saurieši, Rīgas raj., LV-2118, Latvija, tālr.: +371/67 032 999, fakss: + 371/67 032 969.

*KnaufSIA* patur tiesības tehnisko izmaiņu veikšanai. Garantija attiecas tikai uz materiāla nevainojamām īpašībām. Materiāla patēriņa, daudzuma un izpildījuma rādītāji ir pieredzes rezultātā iegūti lielumi, kas nevar tikt attiecināti uz katru individuālu gadījumu tiešā nozīmē. Dotās vērtības neatbrīvo pircēju / pārdevēju no produkcijas derīguma pārbaudes attiecīgajam pielietojumam. Izdevumu aizsargā autoritātes. Izmaiņas, pārpublicējumi un kopijas, arī fragmenti, iespējami tikai ar *KnaufSIA* atļauju.